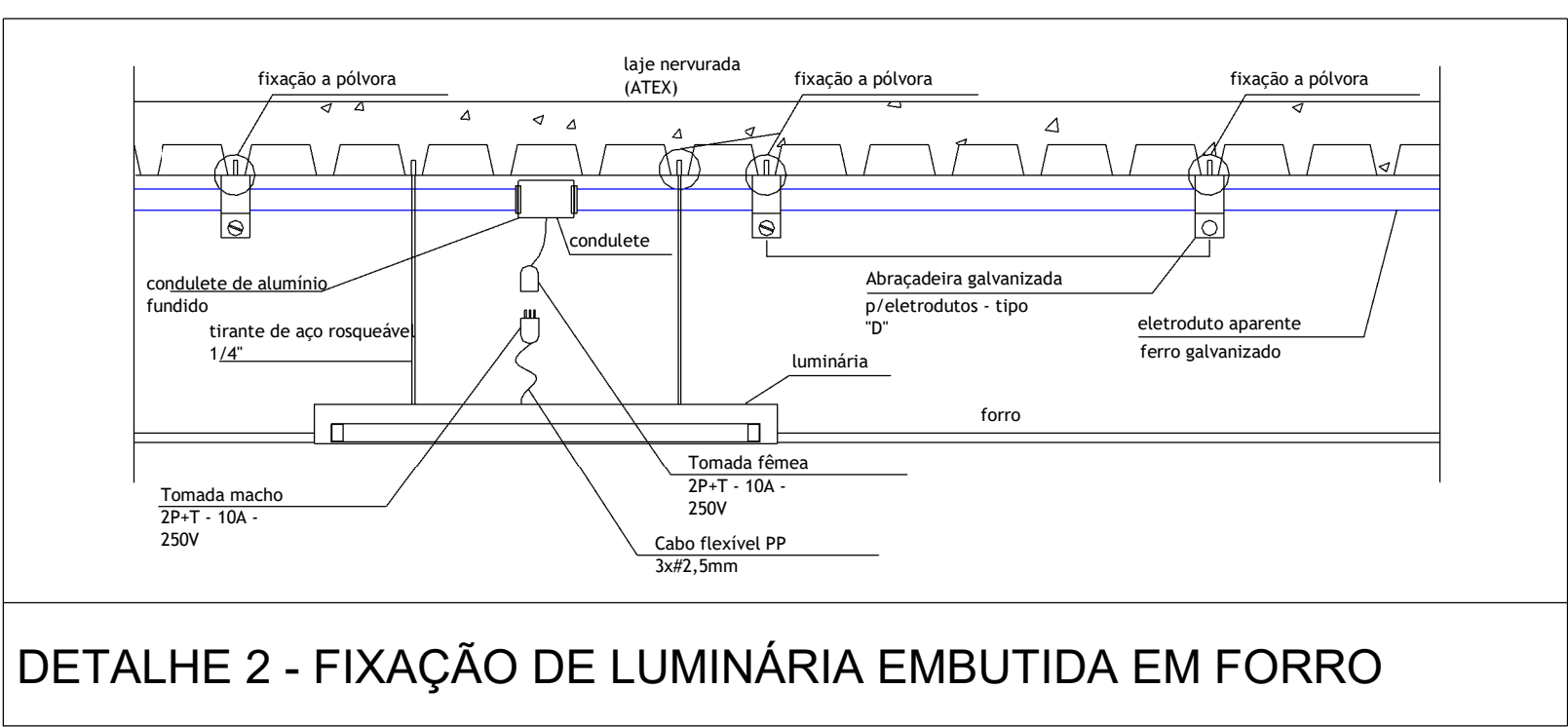
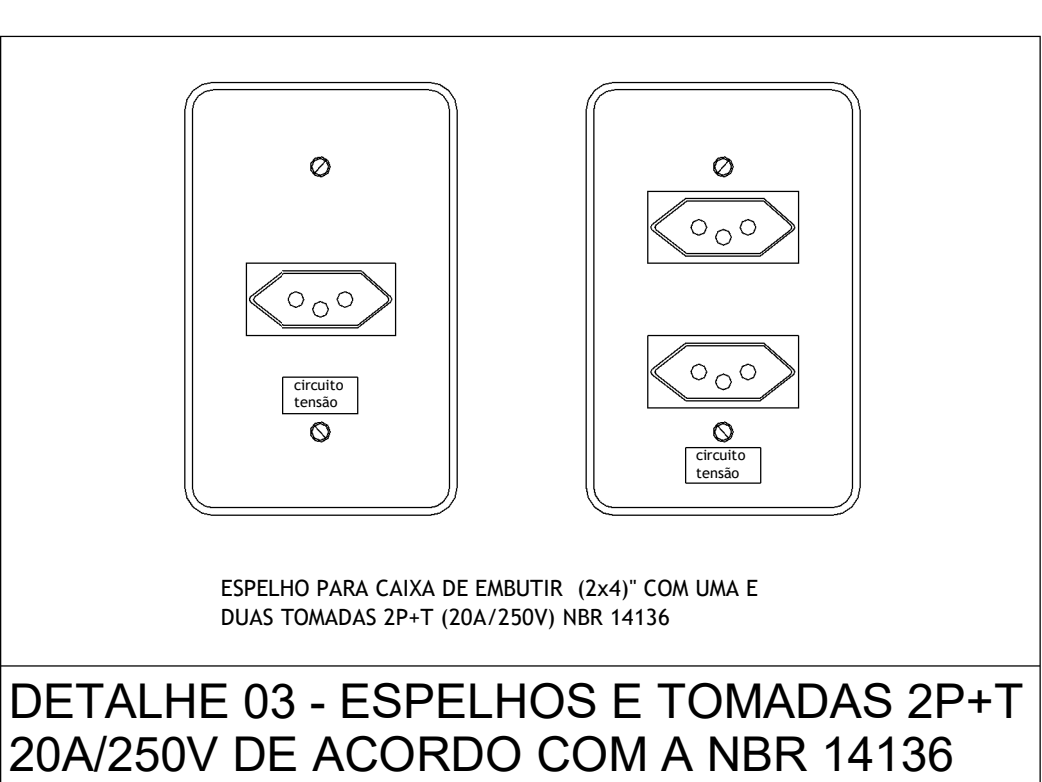


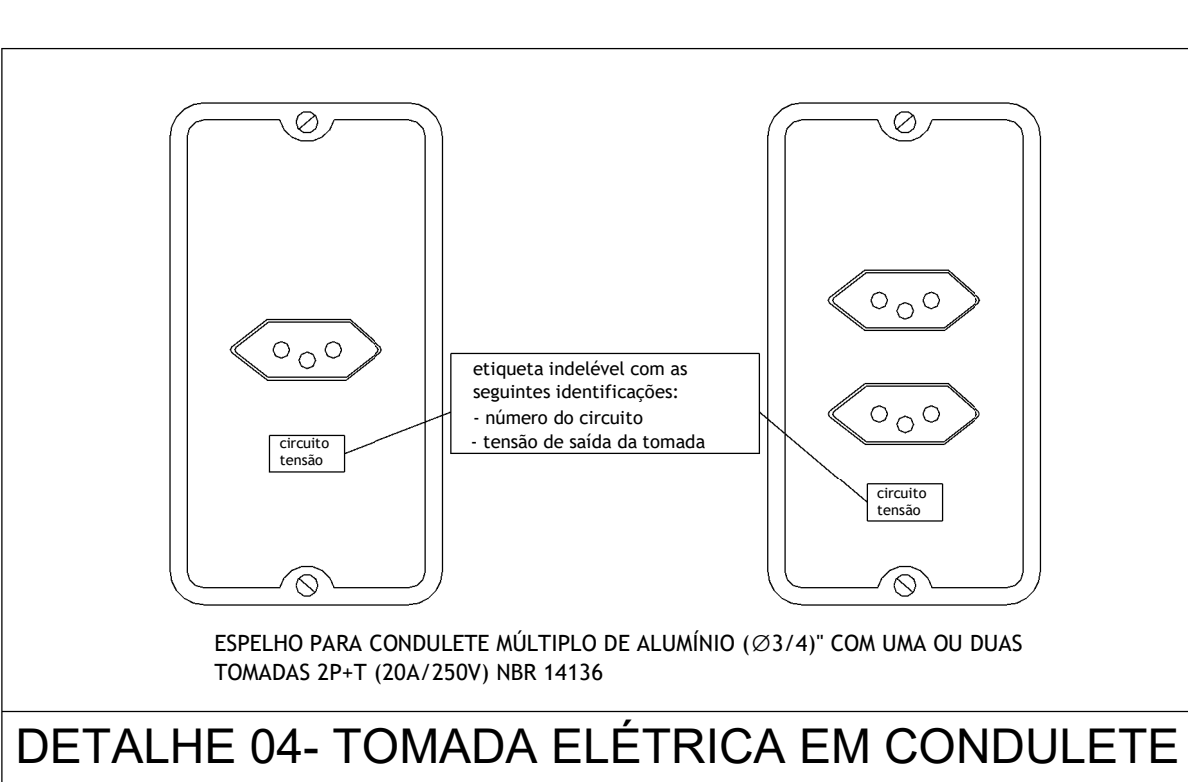
DETALHE 01 - BUCHA E ARRUELA



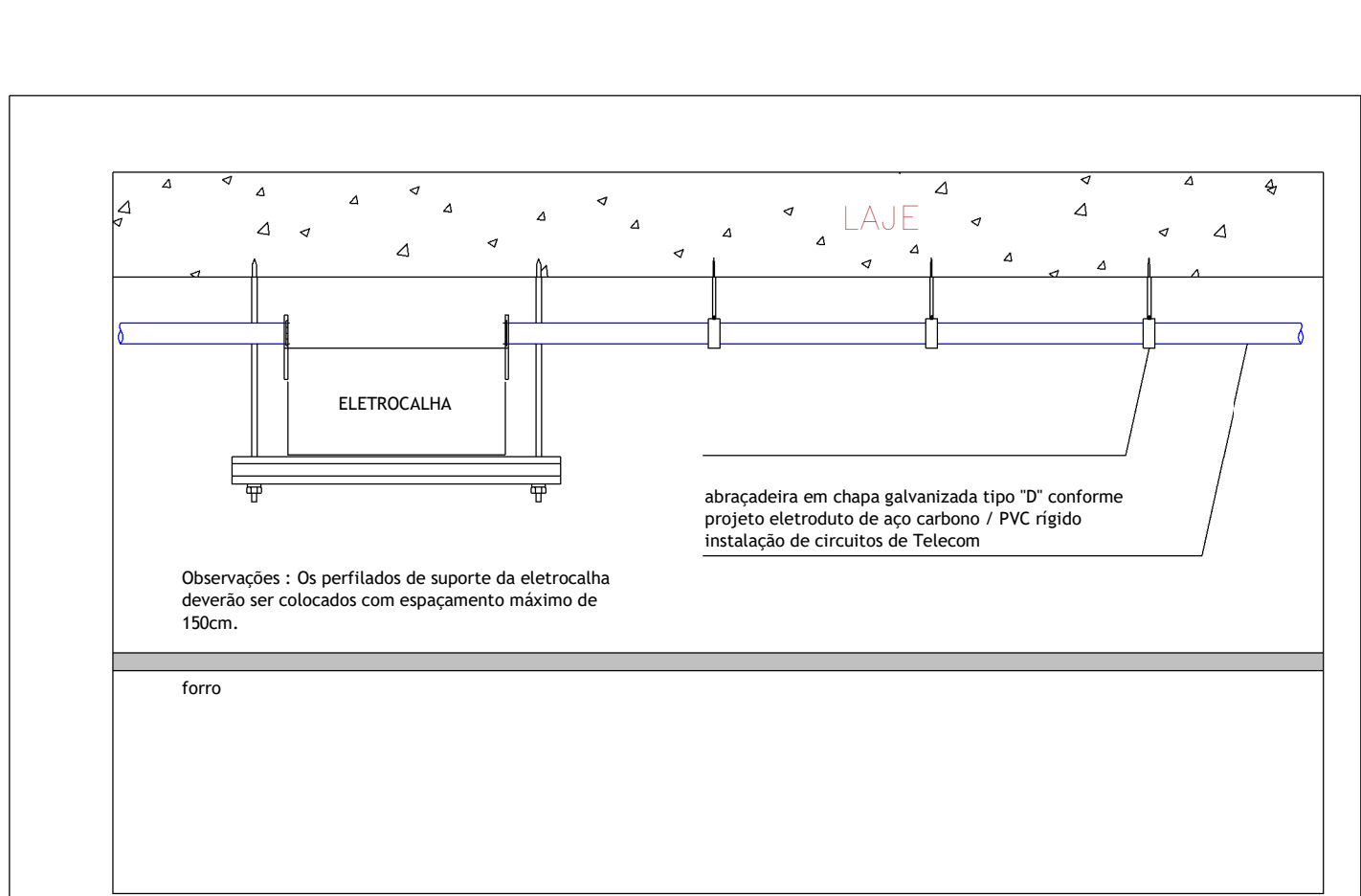
DETALHE 2 - FIXAÇÃO DE LUMINÁRIA EMBUTIDA EM FORRO



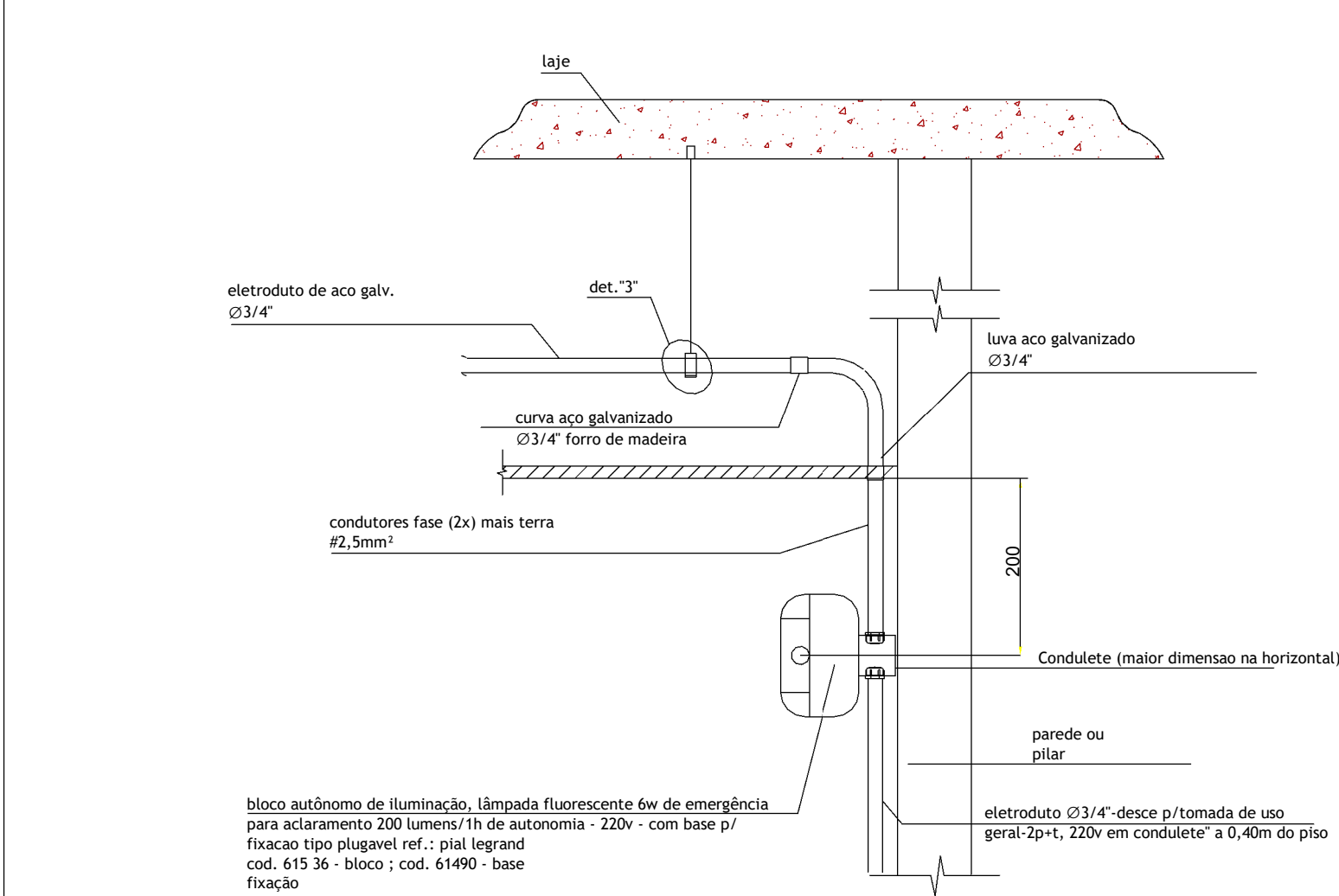
DETALHE 03 - ESPELHOS E TOMADAS 2P+T 20A/250V DE ACORDO COM A NBR 14136



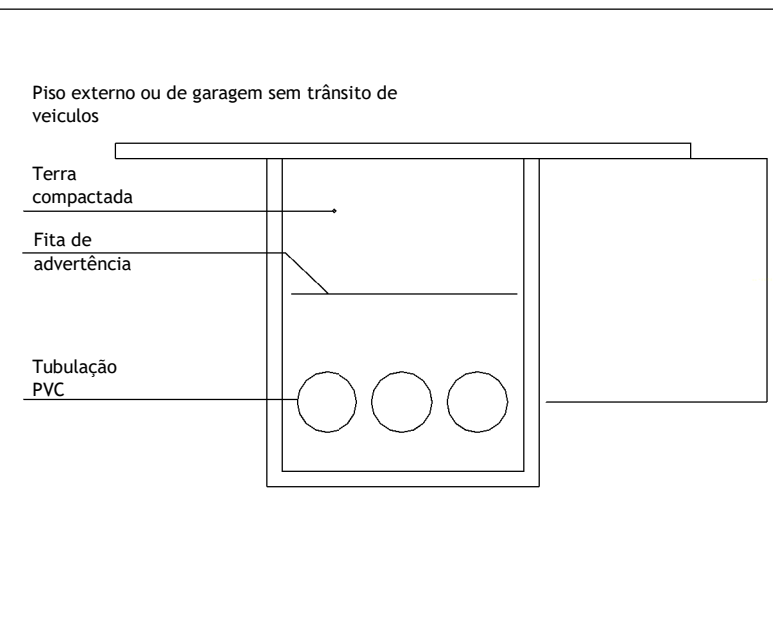
DETALHE 04- TOMADA ELÉTRICA EM CONDULETE



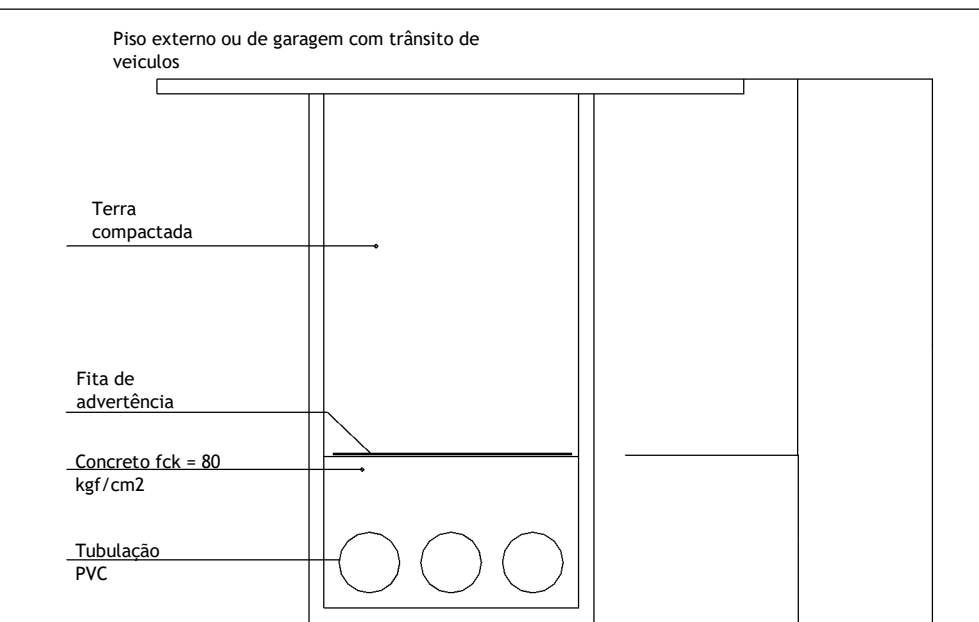
DETALHE 05 - (TÍPICO): FIXAÇÃO DA ELETROCALHA E SAÍDA DE ELETRODUTOS



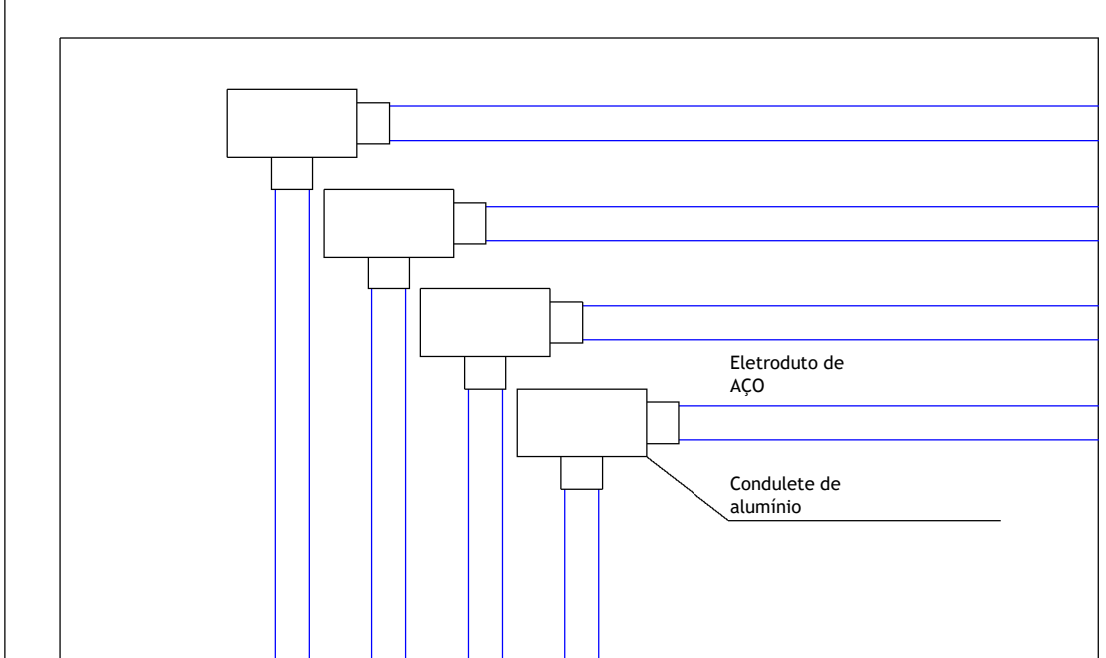
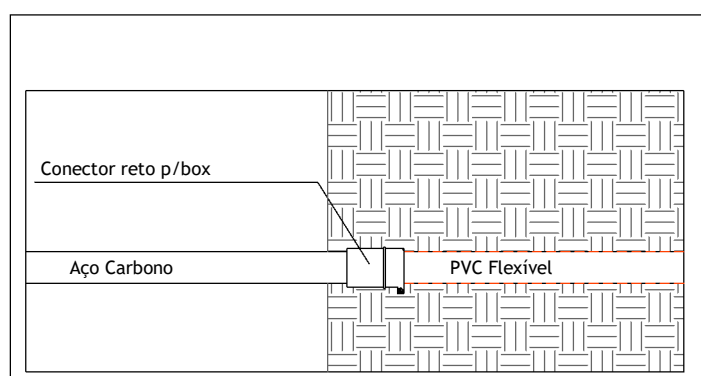
DETALHE IL-17: INSTALAÇÃO DE BLOCO AUTONOMO-ILUMINAÇÃO EMERGÊNCIA



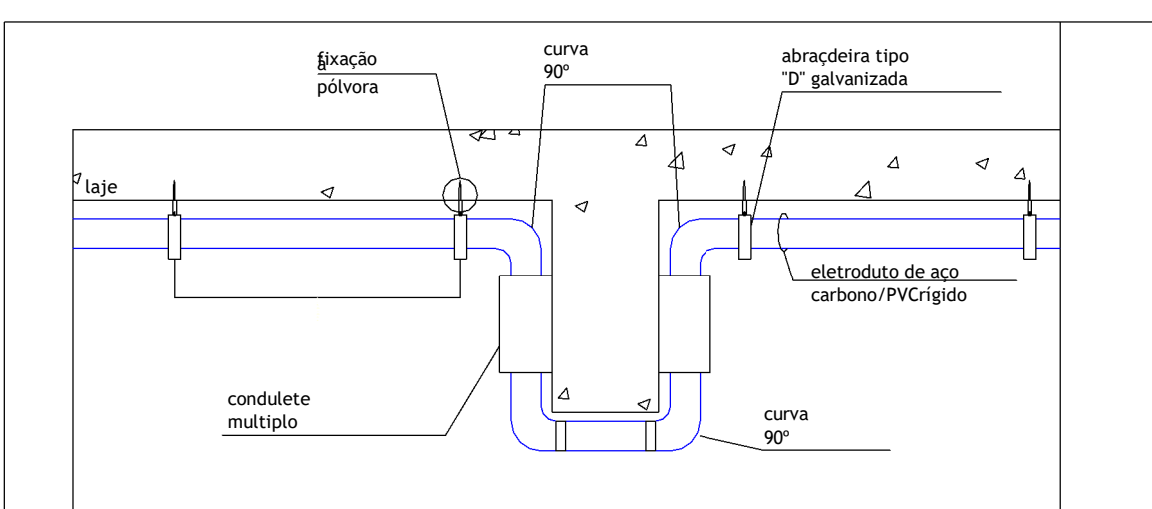
DETALHE 12- TUBULAÇÕES SUBTERRÂNEAS



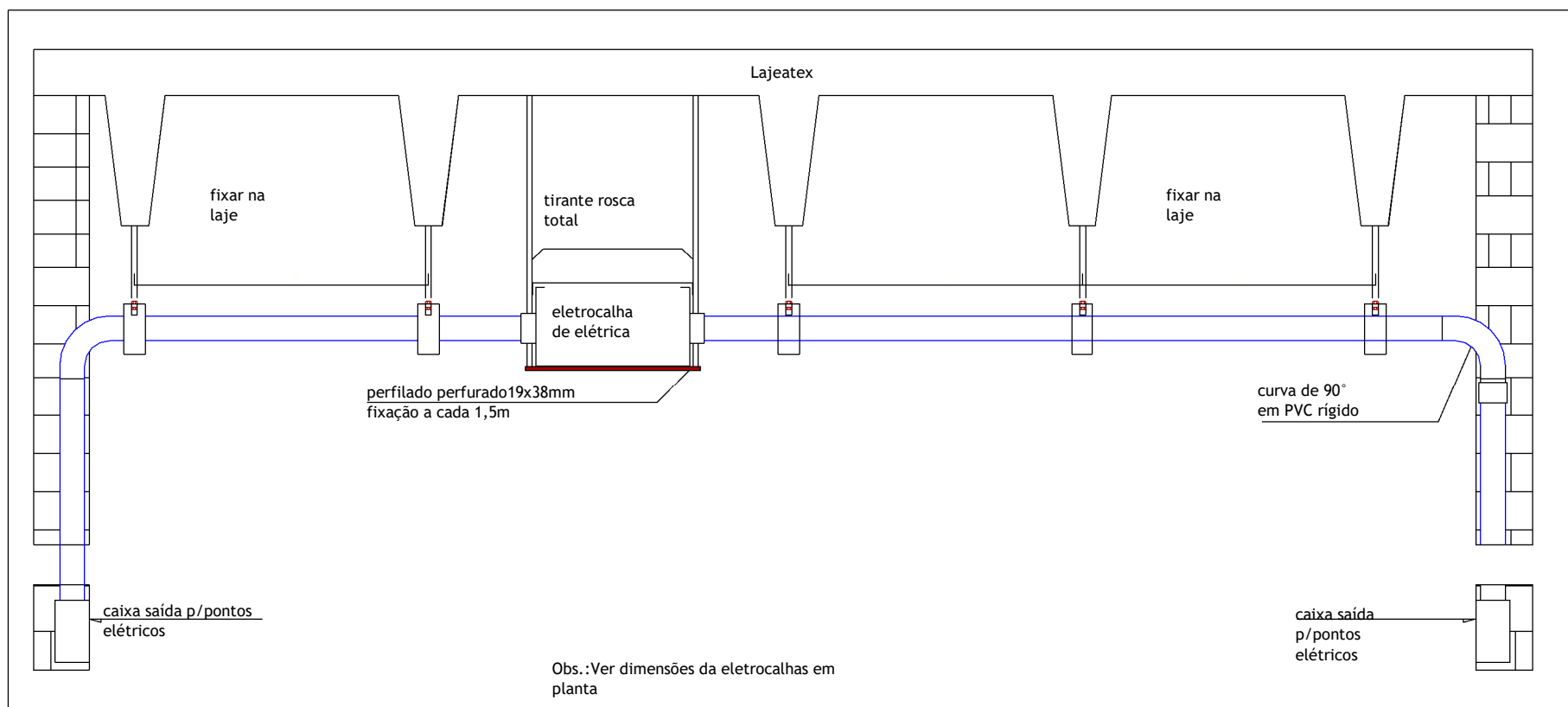
DETALHE 09 - TRANSIÇÃO AC/PVC



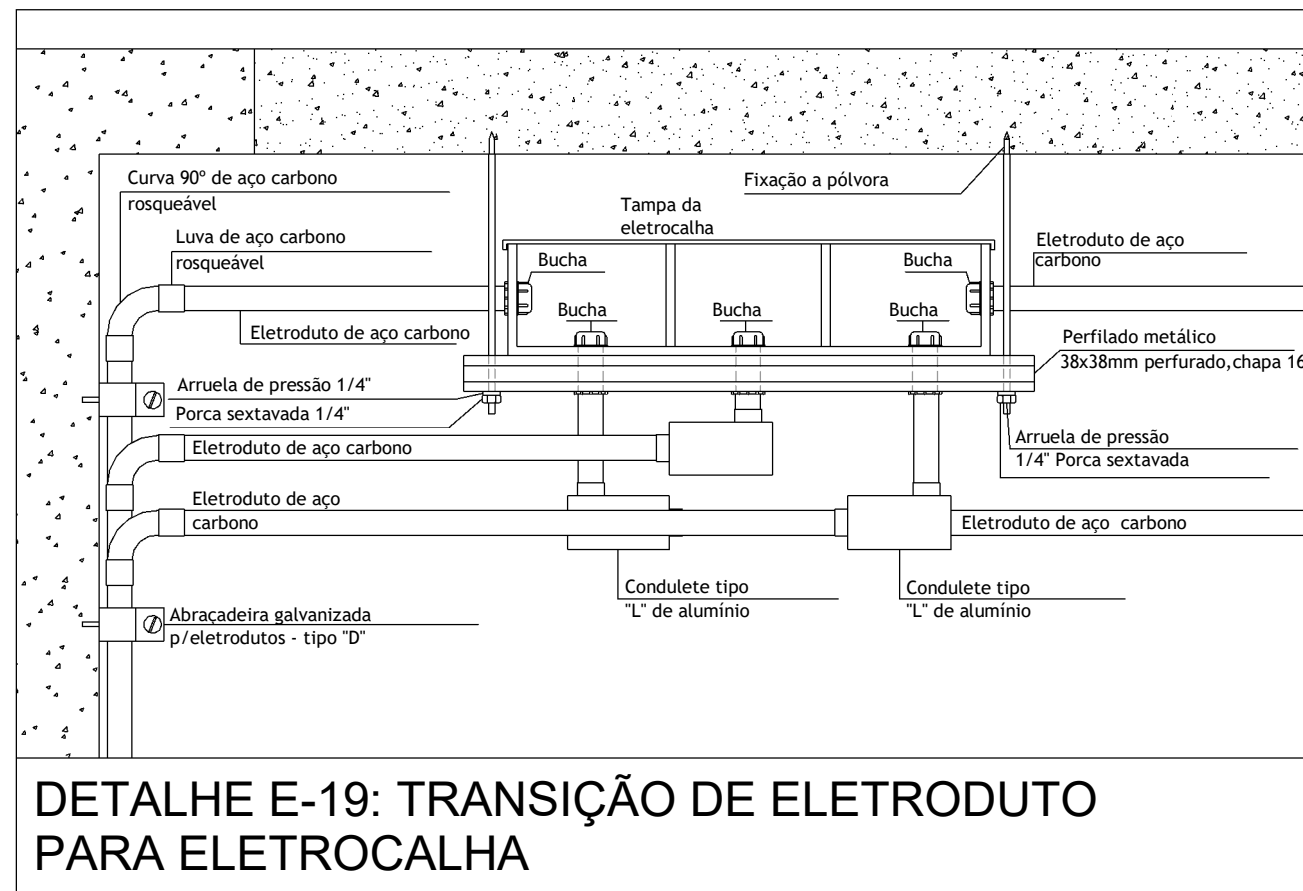
DETALHE 08 - VISTA DA DISPOSIÇÃO DE ELETRODUTOS E CONDULETES



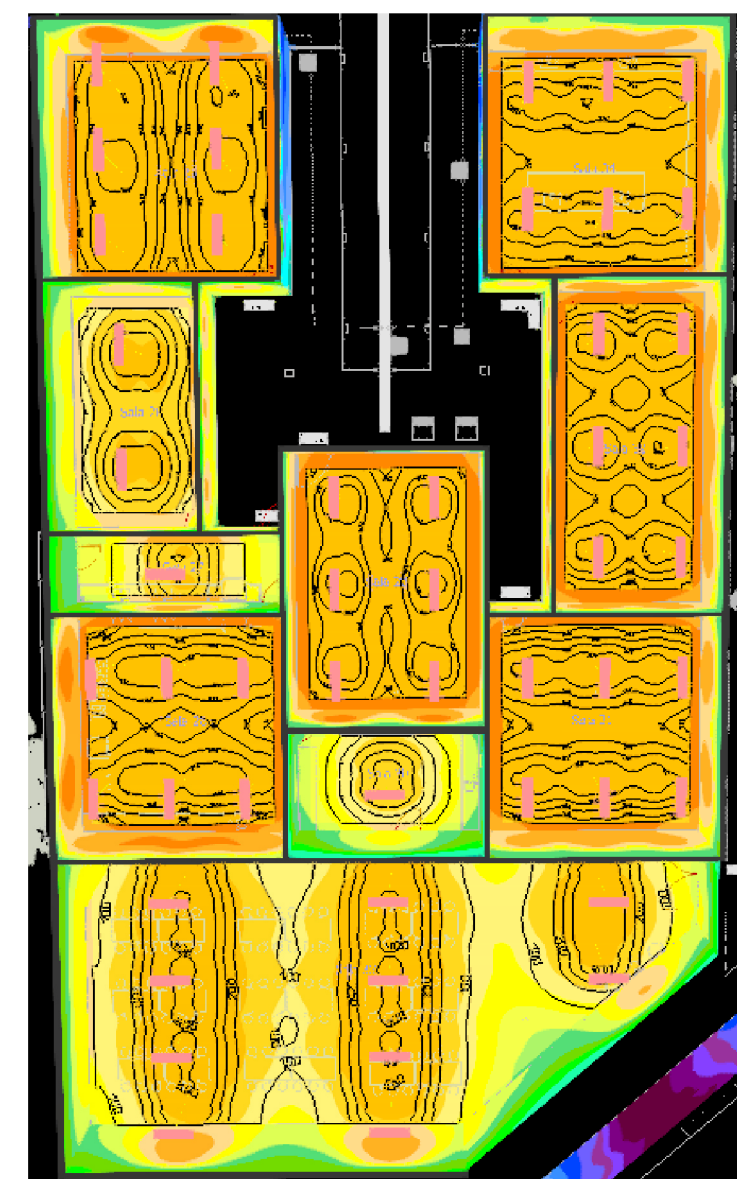
DETALHE 07 - (TÍPICO): CURVAS ELETRODUTO



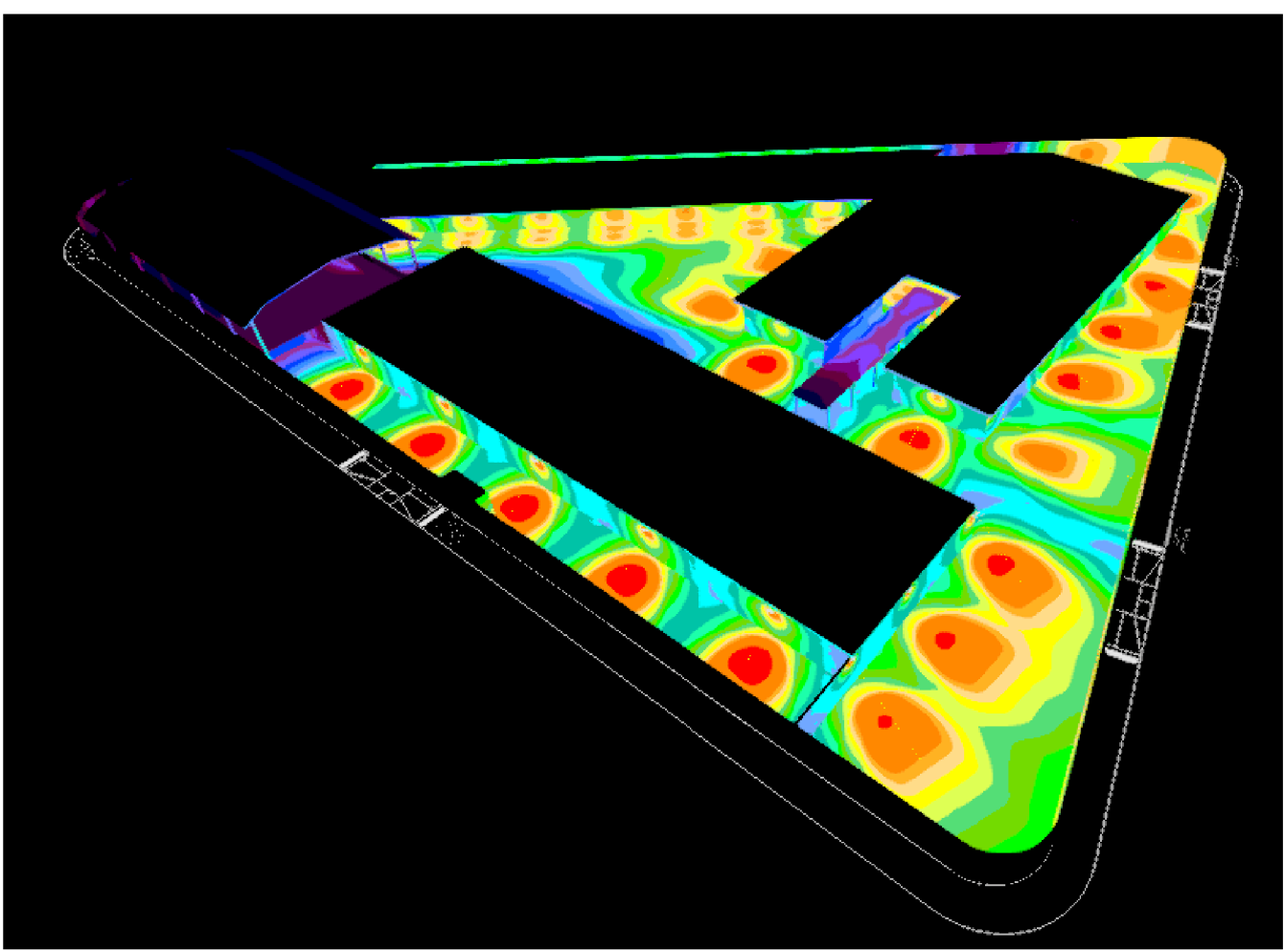
DETALHE E-20: INSTALAÇÃO DAS ELETROCALHAS/ELETRODUTOS APARENTE NA LAJE



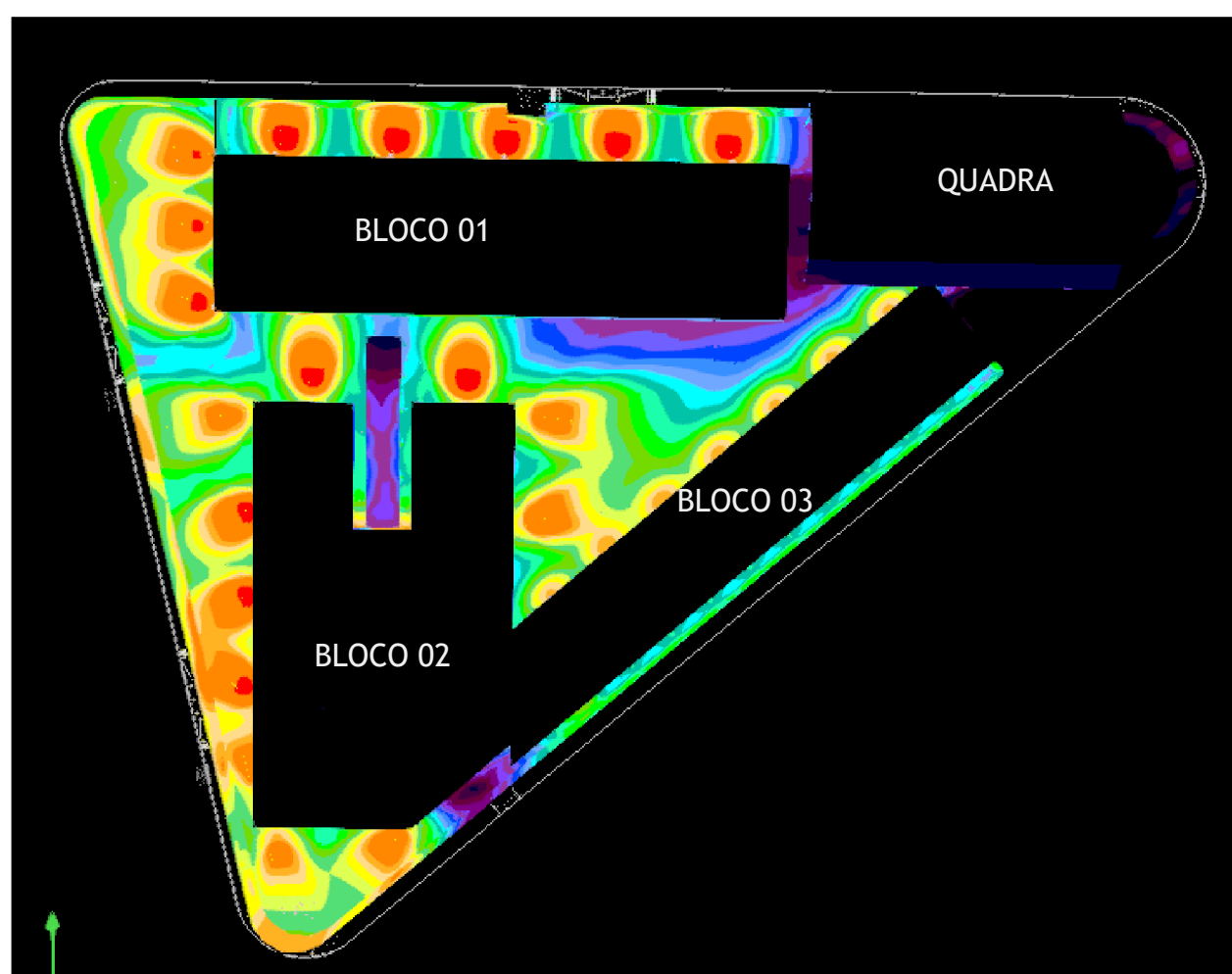
DETALHE E-19: TRANSIÇÃO DE ELETRODUTO PARA ELETROCALHA



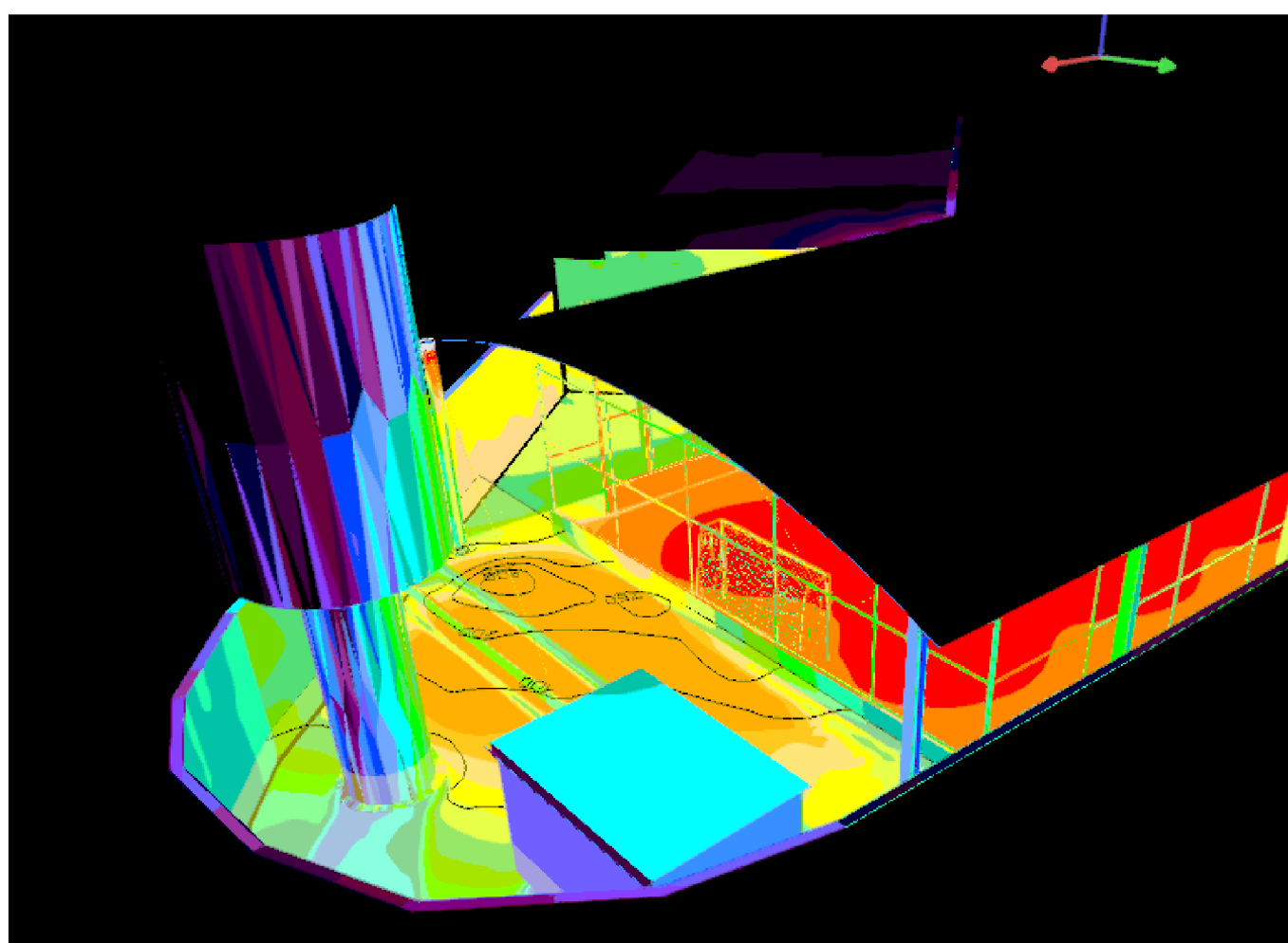
SIMULAÇÃO PELO DIALUX - CORES FALSAS VISTA SUPERIOR - BLOCO 02



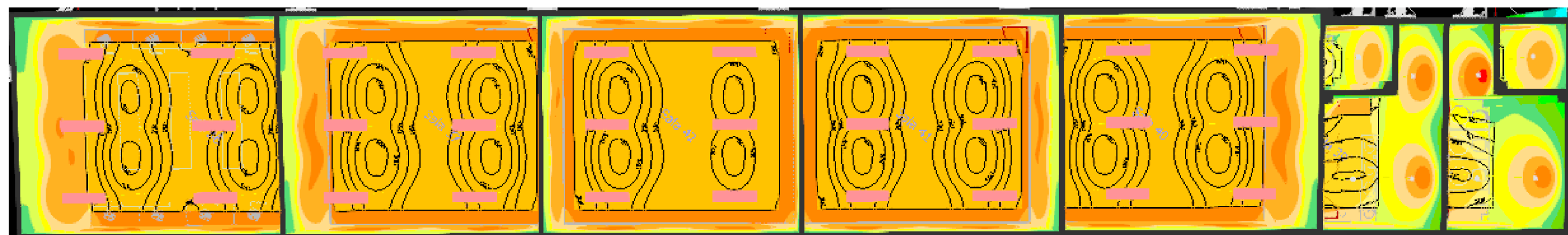
SIMULAÇÃO PELO DIALUX - CORES FALSAS VISTA SUPERIOR - GERAL



SIMULAÇÃO PELO DIALUX - CORES FALSAS VISTA SUPERIOR - GERAL



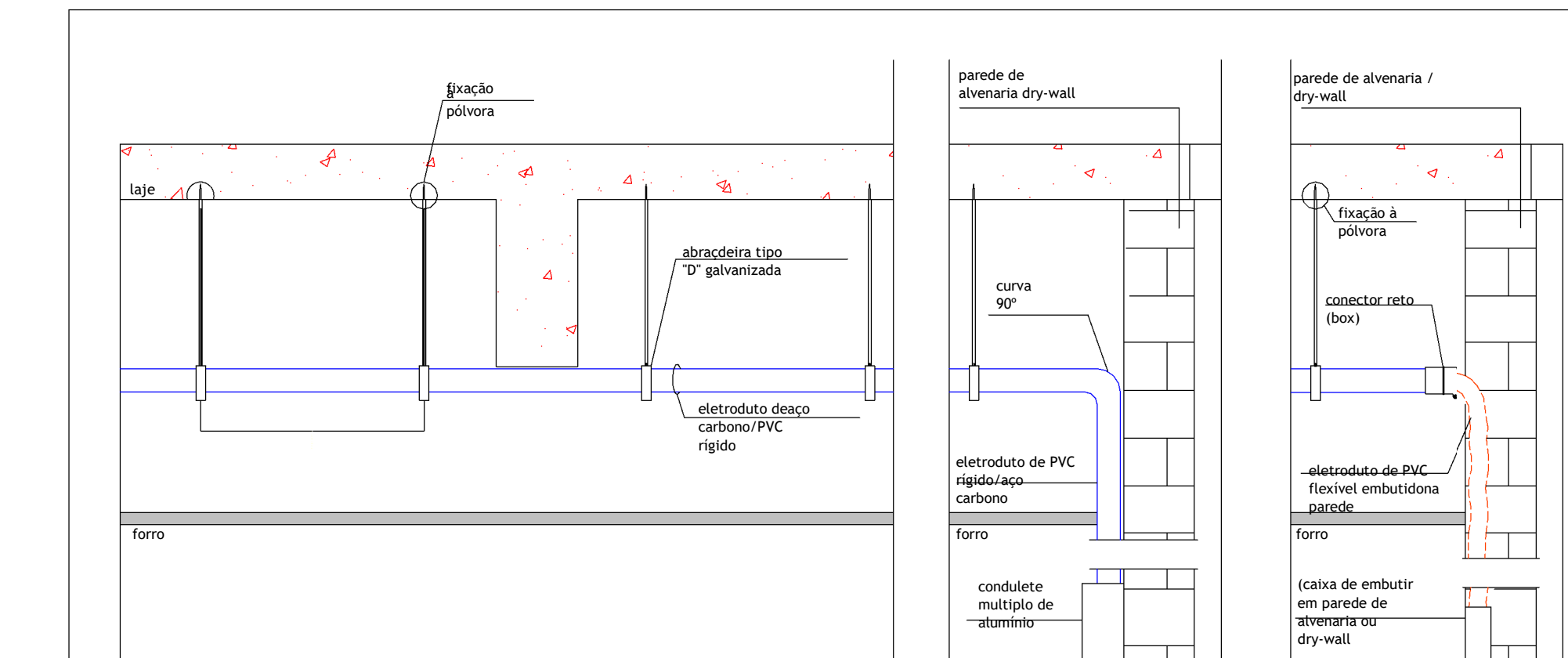
SIMULAÇÃO PELO DIALUX - CORES FALSAS VISTA LATERAL - CASA DE BOMBAS



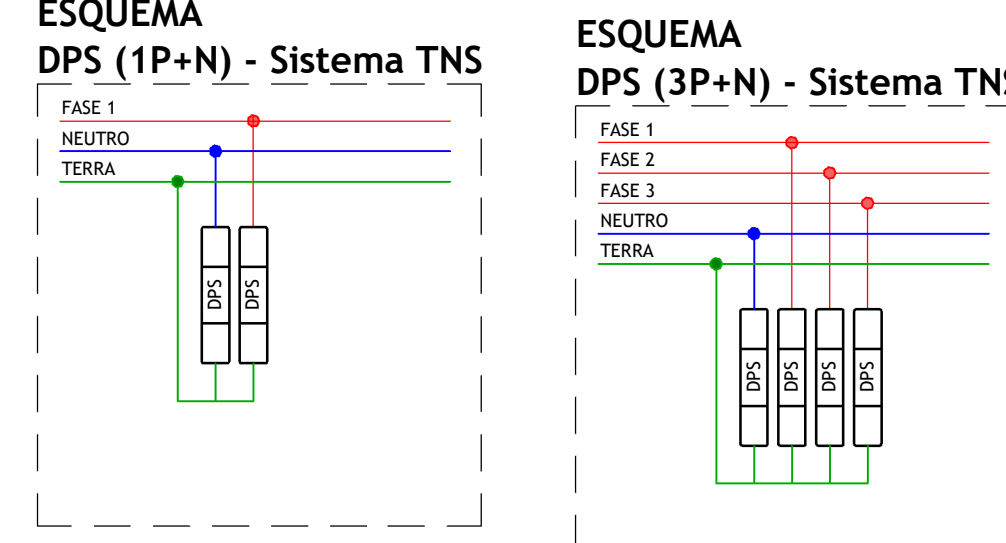
SIMULAÇÃO PELO DIALUX - CORES FALSAS VISTA SUPERIOR - BLOCO 03



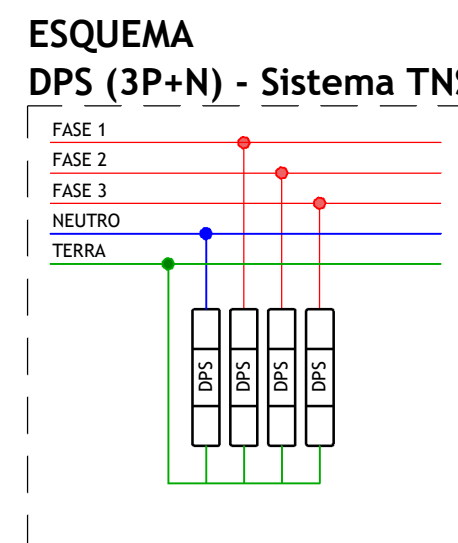
SIMULAÇÃO PELO DIALUX - CORES FALSAS VISTA SUPERIOR - BLOCO 01



DETALHE 11 - (TÍPICO): FIXAÇÃO DE ELETRODUTO NO ENTREFERRO E DESCIDAS EM CAIXA EMBUTIDA E APARENTE.



ESQUEMA DPS (1P+N) - Sistema TNS



ESQUEMA DPS (3P+N) - Sistema TNS

Diagrama de detalhes de luminárias e suas dimensões:

- CHT01-S232 - T8 LED - 2x20W 10 UNIDADES
- CAA01-S232 - T8 LED - 2x20W 122 UNIDADES
- CAN16-S232 - T8 LED - 2x20W 27 UNIDADES
- LEX06-S1 - 75W - Ip66 22 UNIDADES
- LEX06-S2 - 150W IP66 8 UNIDADES
- CAA01-S216 - T8 LED - 2x10W 7 UNIDADES
- CHT02-E232 - T8 LED - 2x20W 10 UNIDADES
- EF72-S LED - 18,5W 37 UNIDADES
- EF83-S LED - 18,5W 8 UNIDADES

Dimensões (A, B, C, Nicho) em mm:

Modelo	A (mm)	B (mm)	C (mm)	Nicho (mm)
CHT01-S232	145	111	1272	
CAA01-S232	307	75	1317	
CAN16-S232	156	93	1230	
LEX06-S1	328	99	343	
LEX06-S2	328	99	457	
CAA01-S216	307	75	708	
CHT02-E232	307	128	1243	289x1227
EF72-S	Ø235	53		Ø210
EF83-S	Ø235	70		



ESTADO DE GOIÁS  
SECRETARIA DE ESTADO DA EDUCAÇÃO  
SUPERINTENDÊNCIA DE INFRAESTRUTURA  
GERÊNCIA DE PROJETOS E INFRAESTRUTURA

GERÊNCIA DE PROJETOS E INFRAESTRUTURA  
APROVADO  
TECNICO RESPONSÁVEL PELA APROVAÇÃO

## CEPI PETRÔNIO PORTELLA

ENDEREÇO  
RUA DOS MARMELOS, 0 - Q 01 - CONJUNTO CRUZEIRO DO SUL, APARECIDA DE GOIÂNIA - GO, 74917-200

ÁREA DO TERRENO	ÁREA PERMEAB.	ÁREA EXISTENTE	ÁREA A DEMOLIR	ÁREA A CONSTRUIR	ÁREA TOTAL CONSTRUÇÃO
3818 m²	425 m²	1408 m²	43 m²	192 m²	1602 m²

CONSORCIO DIAMANTE ENGENHARIA

CONSORCIO DIAMANTE ENGENHARIA  
AV. BARÃO HONORIO DE MELO, Nº 5080 - NOVA GRANADA  
BELO HORIZONTE - MG - CEP: 30.494-080  
TEL: (31) 3341-6400 / (31) 3341-7070 / (31) 3371-1500  
EMAIL: contato@grupopetengenharia.com.br

AUTOR: MOISES COELHO PERPETUO MOURA

CREA MG 161743/D

RT DA OBRA:

PROPRIETÁRIO: SECRETARIA DE ESTADO DA EDUCAÇÃO CNPJ: 01.408.705.0001-20  
PREPOSTO: SABRINA SILVA VIEIRA VALENTE CPF: 041.530.091-64

## PROJETO ELÉTRICO

TIPO DE PROJETO:

DETALHES GERAIS LUMINOTECNICO

ASSINATO

DATA: 12/2024 ESCALA: INDICADA REVISÃO: 01 Nº RT/ART: 01

REV	DATA	DESCRIÇÃO	VISTO
00	11/2024	EMISSÃO INICIAL	MCPM
01	12/2024	REVISÃO CONFORME DESPACHO Nº 37/2024/SEDUC/CEPI-16078	MCPM

08/08

FOLHA: